

Journées de neurophysiologie clinique
2025



L'EEG chez les patients à particularités

Anne MIGLIORINI
Infirmière Puéricultrice





Sommaire



01	Définition de l'Autisme	05	Référentes du projet
02	Prévalence	06	Outils
03	Comorbidités	07	Consultation d'habitation
04	Problématiques	08	Remerciements



1. Définition de l'autisme



Le **trouble du spectre de l'autisme (TSA)** regroupe un ensemble de **troubles neurobiologiques** qui agissent sur le développement des personnes dites « autistes ».

Ils se caractérisent notamment par des dysfonctionnements dans les **interactions sociales**, la **communication**, les **comportements** et les activités.
Mais qu'entend-on exactement par « TSA » ?





DSM V

Le TSA est positionné dans le DSM-5 parmi les troubles neurodéveloppementaux, au même titre que les troubles de l'attention, du développement intellectuel, de la motricité, de la communication et des apprentissages

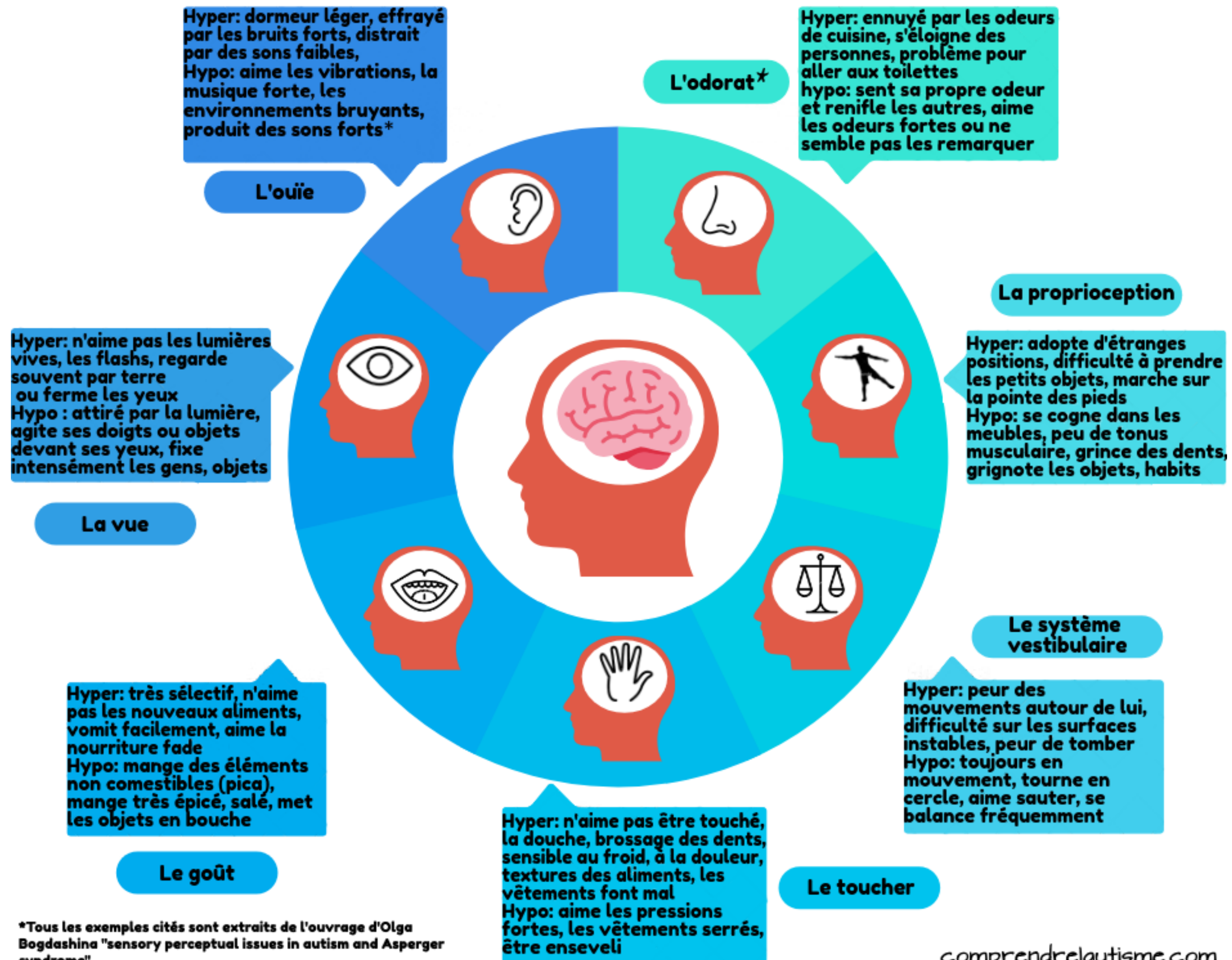
Déficits de la communication et des interactions sociales

- Déficit de réciprocité sociale ou émotionnelle
- Déficit des comportements non verbaux
- Déficit du développement, maintien de la compréhension des relations

Caractère restreint et répétitif des comportements, des intérêts

- Mouvements répétitifs ou stéréotypés
- Intolérance aux changements, adhésion inflexible à des routines
- Intérêts restreints ou fixes, anormaux dans leur intensité ou leur but
- Hyper ou hypo sensibilité aux stimuli sensoriels





2. Prévalence

1 enfant sur 100 en France

En Aquitaine

- 228 naissances d'enfants avec TSA par an
- 5 000 autistes de moins de 20 ans
- 17 000 autistes de plus de 20 ans



3. Comorbidités

- Epilepsie: 30%
- Troubles du sommeil: 50%
- Troubles gastro intestinaux: 60%
- Trouble des acquisitions de la motricité: 70%
- Déficience intellectuelle: 50%
- Hyperactivité
- TOC





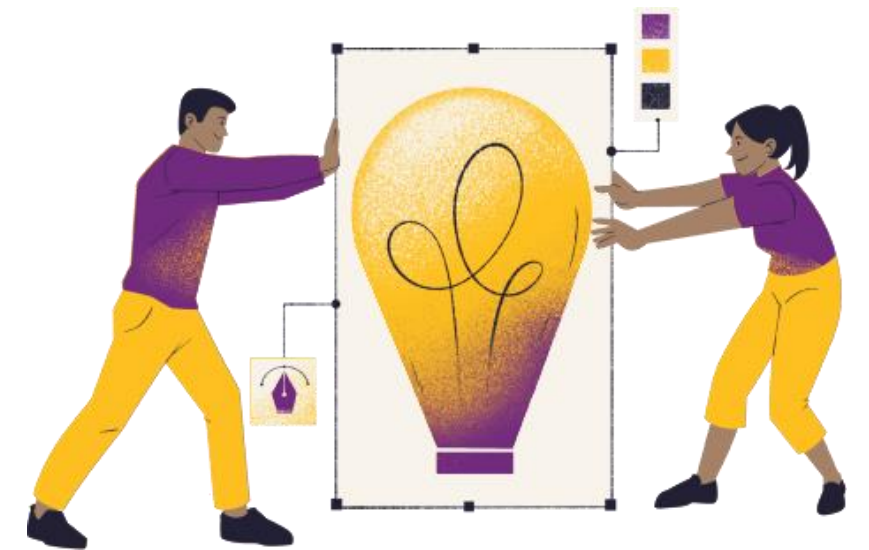
4. Problématiques rencontrées

- Contact de la pâte pour électrodes EEG.
- Contact avec des éléments durs et froids, appareillage EEG.
- Contact d'autrui.
- Stimulation visuelle avec lumière pulsée.
- Difficulté de rester en place immobile
- Bruits dans la salle d'attente.
- Le fait de toucher la tête



...

Comment construire en
équipe une autre façon de *
prendre soin?



5. Référentes du projet



Maryline Boiteau

Infirmière D.E.



Sandrine Galbardi

Assistante Médico-Administrative



Jessica Foisnon

Infirmière D.E.



Delphine Pougeix

Assistante Médico-Administrative



Cécile Lainé

Cadre de santé



Anne Migliorini

Puéricultrice D.E.

Distraction



Vidéos sur site
CHU

EXAMEN EEG CHEZ L'ENFANT AU CHU DE BORDEAUX - VIDEO



Recueil des
particularités
sensorielles

Particularités sensorielles
proche/votre enfant

Toucher/Contact
<input type="checkbox"/> Manipule de façon excessive
<input type="checkbox"/> Porte à la bouche
<input type="checkbox"/> Evite le contact physique
<input type="checkbox"/> Evite certains vêtements/textures
<input type="checkbox"/> Ne supporte pas les soins corporels
<input type="checkbox"/> Autres = _____
Audition/Bruits
<input type="checkbox"/> Hyperacousie
<input type="checkbox"/> Intolérance /peur de certains sons
<input type="checkbox"/> Se bouche les oreilles
<input type="checkbox"/> Evite les lieux bruyants (salle d'attente...)
<input type="checkbox"/> Autres = _____
Vision
<input type="checkbox"/> Accrochages visuels
<input type="checkbox"/> Fixation particulière (miroirs, reflet, lumière, stimulation visuelle, évitement du regard, perception du détail renforcé)
<input type="checkbox"/> Autres = _____
Système proprioceptif et vestibulaire
<input type="checkbox"/> Tournement
<input type="checkbox"/> Recherche de mouvements/balancements
<input type="checkbox"/> Autres = _____
Olfactif
<input type="checkbox"/> Sensibilité à certaines odeurs
<input type="checkbox"/> Autres = _____

6. Outils

Travail en collaboration avec le
secrétariat du NCEA, les équipes des
structures, les parents et l'équipe
paramédicale



« Votre enfant a-t-il des particularités
dont nous aurions à tenir compte
pour la réalisation de l'examen? »

7. Consultation infirmière d'habituation



Fondée sur une **approche cognitivo-comportementale**, l'habituation aux soins a pour but d'**habituer progressivement**, par la répétition et l'expérience positive qui y est associée, une personne avec TSA à un soin donné.

**Cela nécessite du temps
et ne peut pas être mis en place dans le cadre de l'urgence.**





- RDV proposé par notre secrétariat
- Créneau dédié pour la consultation
- Recueil des particularités sensorielles



- Accueillir/Faire découvrir/Dialoguer
- Observer la tolérance à l'environnement
- Prêt de matériel pour habitude à domicile



- Traçabilité dans le dossier de soins
- Quels facilitateurs pour le futur examen?



- Programmation du RDV EEG
- Augmentation de la durée de l'examen pour adapter aux besoins

PARTICULARITES SENSORIELLES

Toucher / Contact

- ☒ Manipule de façon excessive
- ☒ Porte à la bouche
- ☒ Evite le contact physique
- ☐ Evite certains vêtements / textures
- ☐ Ne supporte pas les soins corporels
- ☐ Autres

Commentaires

Eviter le contact sur les bras, les mains.

Audition / Bruits

- ☐ Hyperacousie
- ☐ Intolérance / peur de certains sons
- ☐ Se bouche les oreilles
- ☐ Evite les lieux bruyants (salle d'attente ...)
- ☒ Autres

Commentaires

Apprécie le bruit, la musique, recherche la stimulation

Vision

- ☒ Accrochages visuels
- ☒ Fixation particulière (miroirs, reflet lumière, stimulo* visuelle ...)
- ☐ Autres

Commentaires

SLI OK

Système proprioceptif et vestibulaire

- ☐ Tournement
- ☒ Recherche de mouvements / balancements
- ☐ Autres

Commentaires

Olfactif

- ☐ Sensibilité à certaines odeurs
- ☐ Autres

Commentaires

AVANT L'EXAMEN , en salle d'attente

Combien de temps votre proche/enfant peut-il attendre ?

Pas de difficultés particulières

Peut-il attendre avec d'autres personnes ?

Oui

POUR LA REALISATION DE L'EXAMEN :

Comment votre proche/votre enfant communique ?

- ☐ Usage de la parole
- ☐ Avec des gestes
- ☐ Avec des images
- ☐ Avec des objets
- ☐ Avec des mots écrits
- ☐ Autres

Avez-vous recours à un support de communication*? Si oui

Pas d'outils de communication actuellement

Votre proche/enfant comprend-il les consignes ?

Non

Qu'est-ce qui pourrait l'inquiéter ?

- ☐ Porte fermée
- ☐ Mobilier
- ☐ Oreilles recouvertes
- ☐ Uniforme professionnel
- ☐ Flash lumineux
- ☐ Autres

Stratégies habituelles en cas de comportement-Problème

Stratégies habituelles / Comportement - Problème

Seuil de Tolérance de l'examen

Comment exprime-t-il que la limite de son seuil est atteint ?

Autres éléments utiles à la PEC

Suite à leur venue



“Mon enfant est arrivé le jour de l'examen serein. Il savait qu'il devait faire « une sieste dans sa chambre (visitée auparavant) avec le casque magique sur sa tête pour avoir les récompenses » (renforçateur favori). Alors qu'il ne supportait pas que l'on touche sa tête, les ateliers à la maison avec le matériel qui nous avait gentiment été prêté par l'infirmière a rendu tout cela possible !



Je remercie sincèrement toute l'équipe mobilisée le jour de l'EEG, ainsi que l'infirmière de la consultation d'habitation, sans laquelle l'examen aurait été IMPOSSIBLE.”





Merci !



...