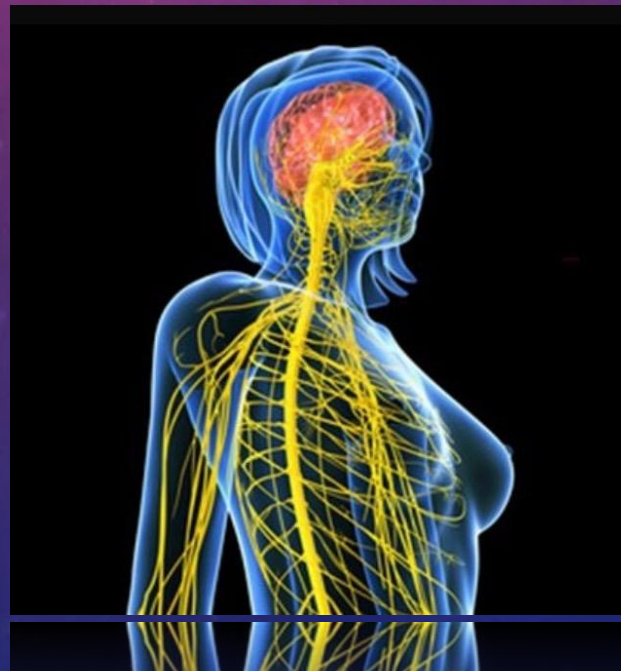


# COMMISSION PARAMÉDICALE

## TECH NEUROPHY

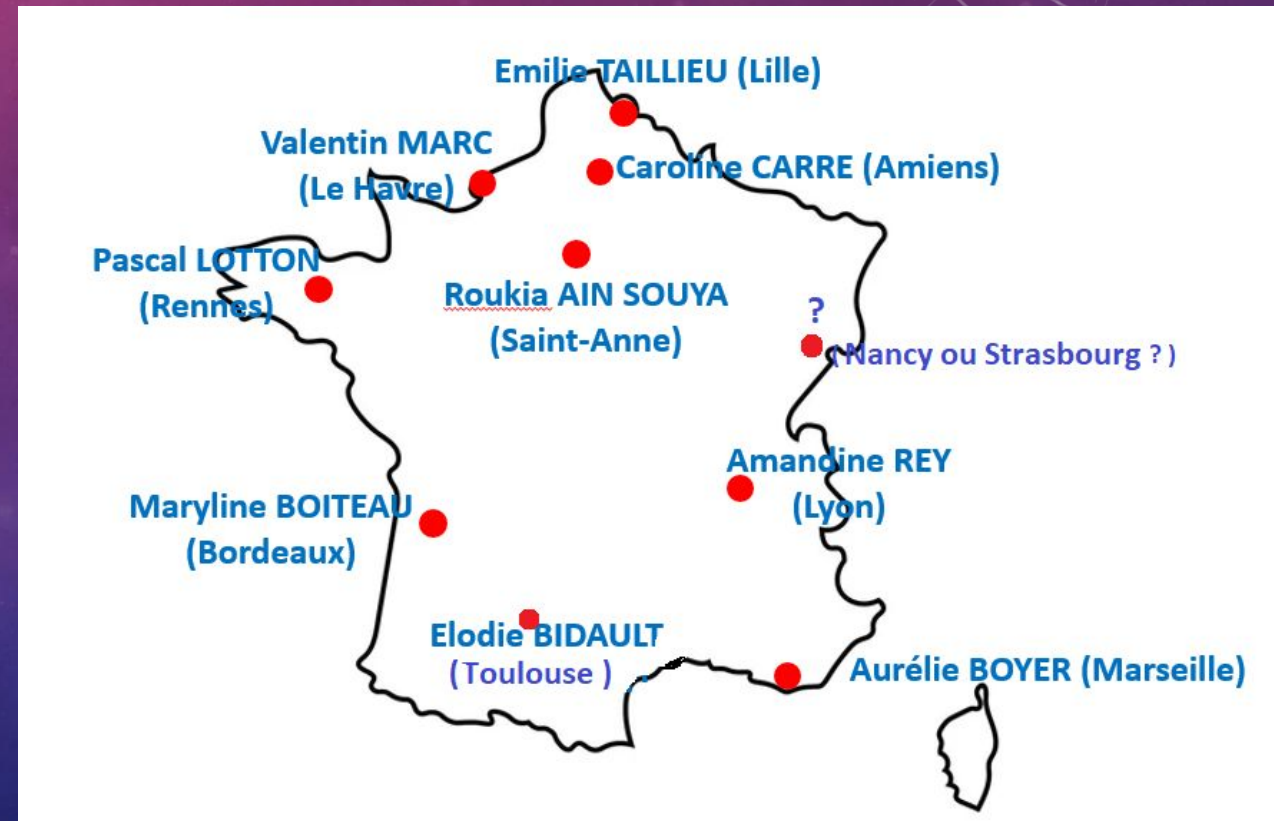


# COMMISSION PARAMÉDICALE DE NEUROPHYSIOLOGIE

- Au sein de la Société de Neurophysiologie Clinique de la Langue Française
- 10 représentants en France

*La commission de technicien(ne)s de Neurophysiologie se compose de paramédicaux exerçant une activité professionnelle dans les domaines de la Neurophysiologie Clinique, élus pour 4 ans, renouvelable une fois par l'Assemblée Générale de la Société sur proposition du Bureau Exécutif.*

- *Manque un représentant dans l'Est (Nancy ou Strasbourg ?)*





# LE MAÎTRE MOT DE LA COMMISSION



## Mais aussi pour :

- Organiser de sessions paramédicales au sein des congrès et/ ou journées de formation ...
- Faciliter les échanges entre les paramédicaux en Neurophysiologie de France dans le but de se sentir moins isolé dans nos services et d'uniformiser nos pratiques
- Partager des idées, des attentes sur notamment les formations accessibles aux paramédicaux dans notre spécialité
- Faire des rencontres professionnelles, échanger et faire valoriser notre métier de Technicien(ne)s
- Transmettre un maximum d'informations pour être au courant de l'actualité Neurophysio et pour apprendre tous les jours



## COMMISSION PARAMÉDICALE EN NEUROPHYSIOLOGIE

### TECH NEUROPHY

Il s'agit de la nouvelle commission paramédicale au sein de la Société de Neurophysiologie de la Langue Française dédiée aux Technicien(ne)s exerçant dans un service de Neurophysiologie que ce soit dans le secteur public ou dans le secteur privé en France et Outre Mer



## REJOIGNEZ LA GRANDE FAMILLE DE LA NEUROPHYSIOLOGIE FRANÇAISE



#### NOTRE MÉTIER

Notre métier doit être valorisé et représenté dans notre spécialité afin de garantir une prise en charge optimale de nos patients et renforcer notre belle collaboration avec les médecins



#### LE PARTAGE

- Partager nos expériences, nos connaissances et nos pratiques
- Créer un réseau pour communiquer nos idées, nos aspirations et nos projets



#### LA FORMATION

Sessions paramédicales au sein des congrès et des journées de formations dédiées aux Technicien(ne)s dans les différents domaines d'application (EEG, EMG, PE, Sommeil, ...) pour continuer à se former, à apprendre et à évoluer



#### L'ACCÈS AU SITE INTERNET

Espace membre du site de la SNCLF avec prochainement un espace paramédical contenant des infos régulières en terme de supports, d'outils, de congrès, de formations, etc...

## ADHÉREZ EN DEVENANT MEMBRE

- Se faire parrainer par un membre de la SNCLF (Une majorité des Neurologues sont membres)
- Nous envoyer un mail de demande d'adhésion avec l'attestation de parrainage
- Payer une cotisation annuelle de 20€ sur le site de la SNCLF dans la rubrique Espace membre

E-MAIL / CONTACT



snclftech@gmail.com



## DERNIÈRE COMMUNICATION SOUS FORME DE FLYER

Pour devenir **Adhérent** :

→ **lettre ou e-mail de demande d'adhésion**  
**attestant l'exercice professionnel en neurophysiologie**  
**Avec le parrainage par un Membre de la SNCLF (Médecin de vos services)**

( indiquer brièvement votre domaine de prédilection : EEG, EMG, PE, Sommeil etc. )

Par mail à : [snclftech@gmail.com](mailto:snclftech@gmail.com)

S'en suit une cotisation de 20€ annuelle donnant :

- L' accès site SNCLF / espace paramédical (va être créé)
- Des prix sur certains congrès et formations
- Un réseau d'échange entre professionnels

# ACTIONS

## EN COURS :

Un questionnaire a été envoyé aux contacts de la mail list quizz EEG / EMG pour recueillir vos attentes et vos idées

→ pour le moment 41 réponses

→ l'analyse de ce questionnaire est en cours / on attend encore vos réponses, n'hésitez pas à le compléter !

## A VENIR :

- Organisation du contenu de l'Espace paramédical sur le site de la SNCLF

→ idées via le questionnaire

→ autres idées à nous communiquer par mail n'hésitez pas !

- 7èmes Journées de Neurophysiologie Clinique du 1 au 3 juillet 2025 à Bordeaux

→ 1<sup>er</sup> jour : communications et ateliers dédiés aux paramédicaux (inscription en janvier 2025)





CONTACT

**sncftech@gmail.com**

Si vous avez des questions n'hésitez pas, on est là !

**Rejoignez nous dans la grande famille de la Neurologie Française !**



**A BIENTÔT**